

Opbrengstgericht werken

Zo doe je dat met het ontwikkelingsprofiel ZML NOB

Werkconferentie “AAN DE SLAG”

‘s-Hertogenbosch
13 april 2010

Wilma Slaats
ZML Noordoost Brabant



Het maximale uit leerlingen halen!
“Op weg naar de toekomst is nu al
vooruit kijken naar later...”

ZML Noordoost Brabant

- 4 ZML scholen
- 1 Externe Dienst incl. AB
- 1050 leerlingen
- 8 % Cluster 4 leerlingen



Aanleiding.....vragen.....

- Ontwikkelt de leerling zich conform hetgeen op grond van zijn/haar ontwikkelingsperspectief verwacht mag worden?
- Wat zijn de opbrengsten van ons onderwijs?
- Nieuwe kaders Inspectie

We willen dat.....

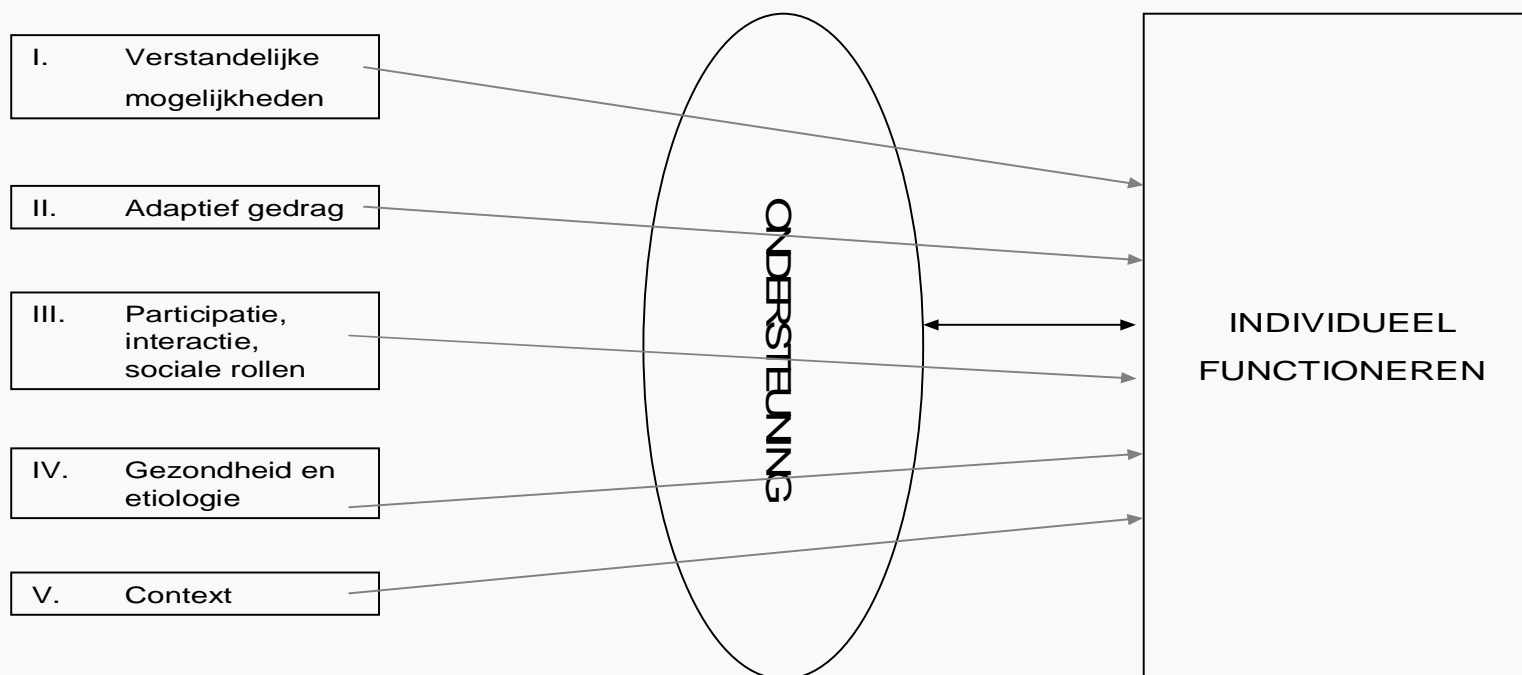
- De leraar.....
 - hoge verwachtingen heeft
 - werkt vanuit het ontwikkelingsperspectief van de leerling
 - gericht is op opbrengsten
 - doelgerichte handvatten heeft voor de begeleiding
- De ouders.....
 - inzicht hebben in de ontwikkeling van hun kind
- De leerling.....
 - zoveel mogelijk eigenaar wordt van zijn/haar ontwikkeling

Van idee naar theorie: visie op ontwikkeling en leren

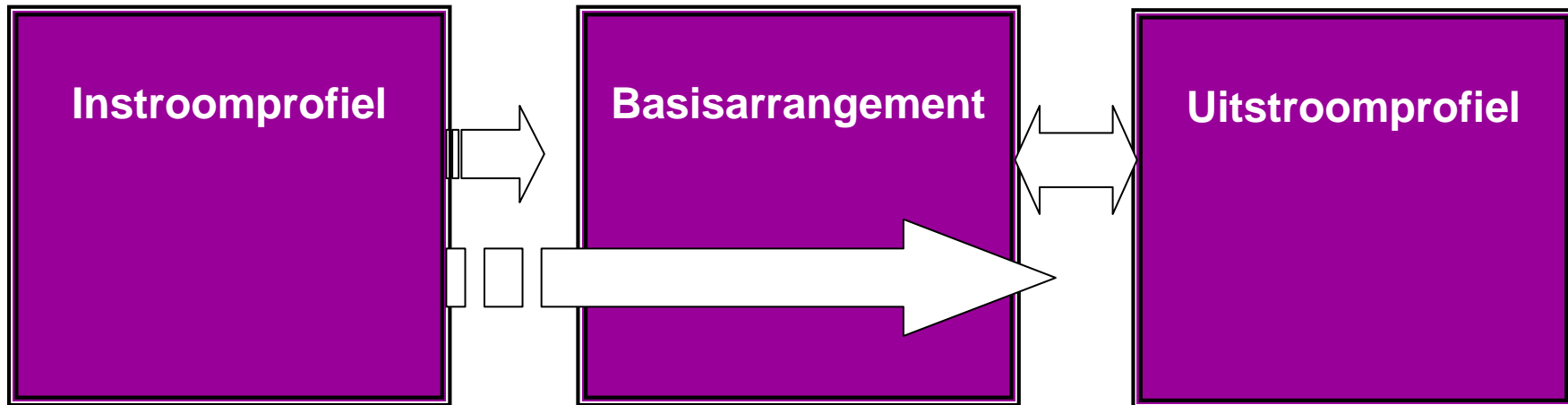
- Een complexe zaak voor SO leerlingen,
gezien hun vaak disharmonisch beeld
- Het format is te plaatsen binnen een aantal theorieën
 - De fasen van de cognitieve ontwikkeling (Piaget)
 - Het constructivisme (Vygotsky)
 - De invloed van de omgeving (Transactioneel model)
- En verder.....
 - Principes van adaptief onderwijs
 - Leerstijlen ZML (SLO)
 - Kerndoelen ZML

Onze visie komt samen in het AAMR model

(is gerelateerd aan het ICF-model)



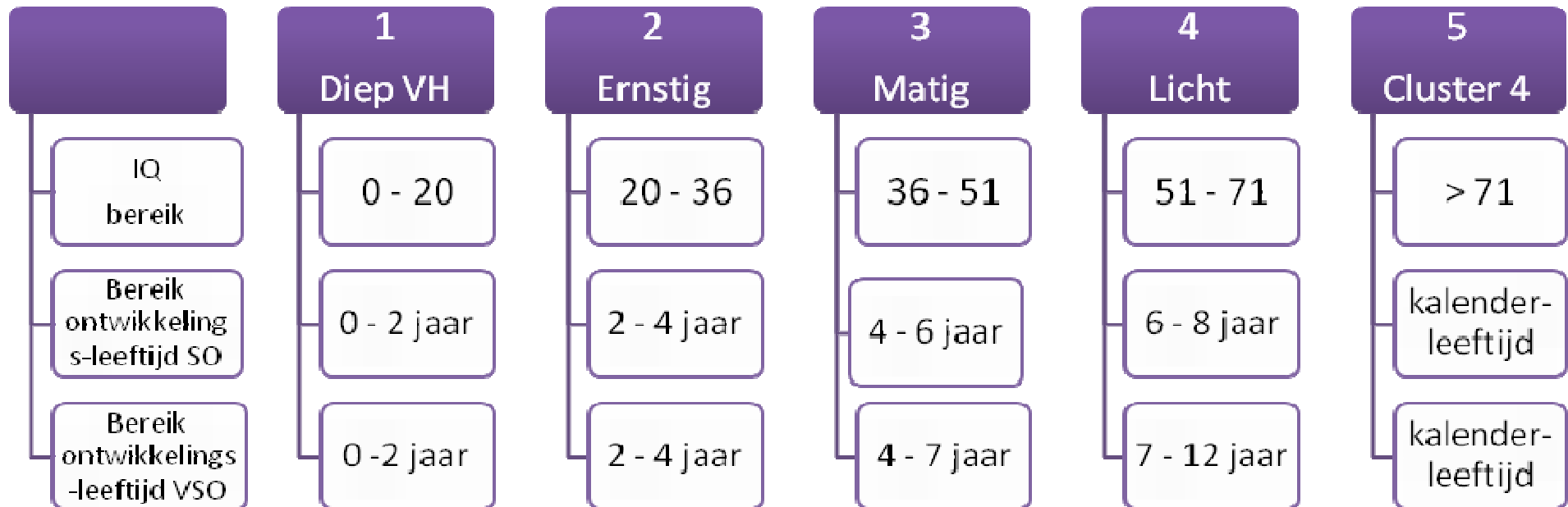
Ontwikkelingsprofiel ZML-NOB



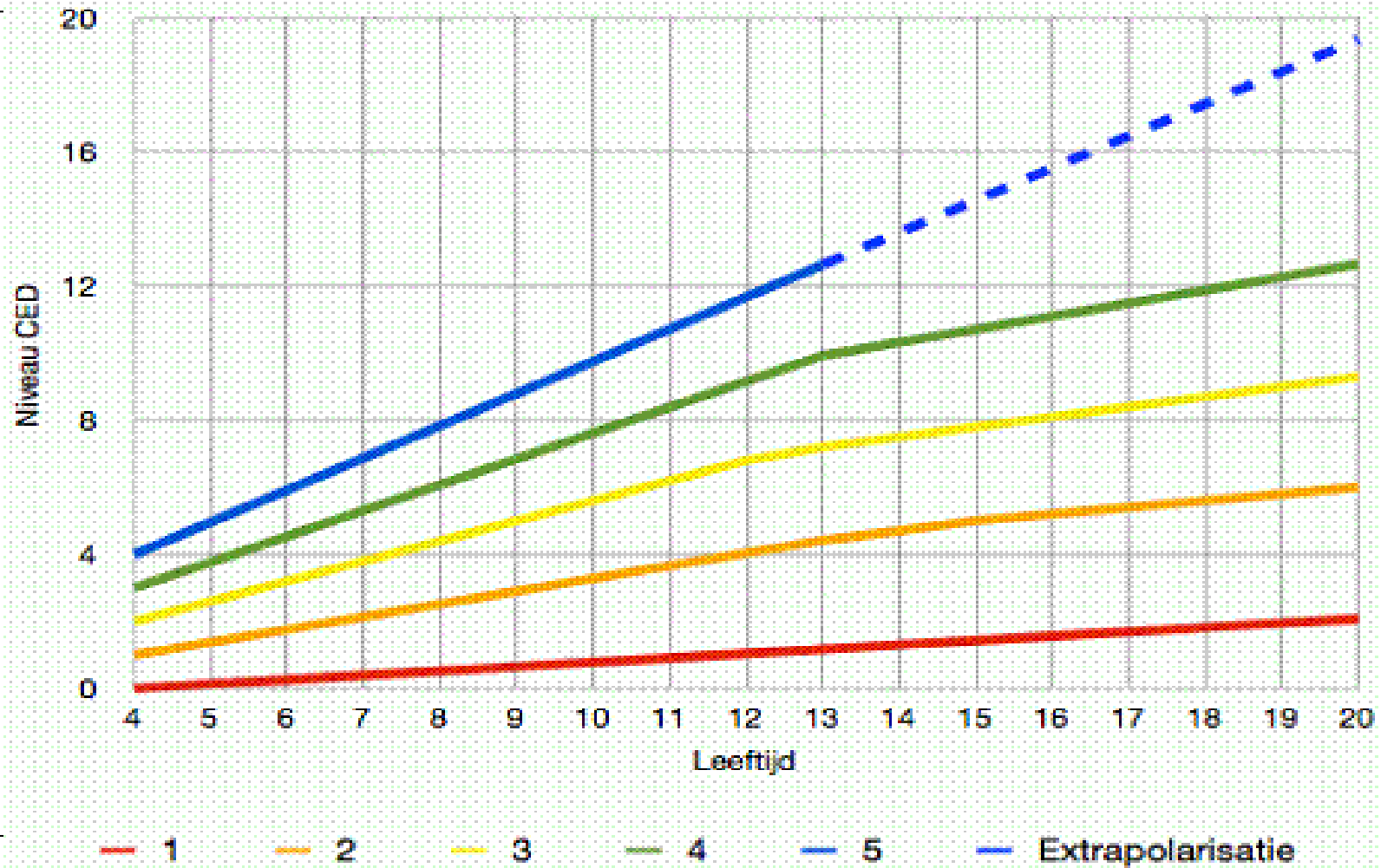
- Stap 1 Het instroomprofiel wordt ingevuld.
De dimensies van het functioneren worden in kaart gebracht en een integratief beeld wordt opgesteld.
- Stap 2 Het uitstroomprofiel wordt vastgesteld: het ontwikkelingsperspectief en de meest geschikte uitstroombestemming.
- Stap 3 Op basis van het instroom- en uitstroomprofiel wordt vastgesteld welk basisarrangement het best past bij de ontwikkelingslijn van de leerling.

Onze groepen in beeld, gekoppeld aan:

- mate van beperking/ontwikkellingsleeftijden
- de bijpassende basisarrangementen



Leerroutes en ontwikkelingslijnen



Uitstroombestemming gekoppeld aan:

- de 5 leerroutes**
- de benodigde zorg en ondersteuning**

1. Belevingsgerichte dagbesteding
2. Arbeidsmatige dagbesteding in kleine groepen
3. Arbeidsmatige dagbesteding in groepen
4. Arbeidsmarktgericht
5. ROC: diplomagericht / Vrije bedrijf

Ontwikkelingsprofiel

[Ontwikkelingsprofiel](#)

Denken we genoeg in
mogelijkheden
en zien we kansen?





Ontwikkelingsprofiel

Tom een ZML SO leerling van 5 jaar

[Format Ontwikkelingsprofiel SO](#)

Ontwikkelingsperspectief

[Ontwikkelingsperspectieven SO](#)



Ontwikkelingsprofiel

Bas een ZML VSO leerling van 15 jaar

[Format Ontwikkelingsprofiel VSO](#)

Relatie Ontwikkelingsprofiel ZML NOB en de eisen van de Inspectie

1. Bij plaatsing Ontwikkelingsperspectief vaststellen:
 - Leerroute
 - Uitstroomniveau en uitstroombestemming
 - Diplomagericht
 - Arbeidsmarkt
 - (Arbeidsmatige) dagbesteding
2. Voortgangsregistratie om leerlingen te volgen
3. Evalueren en zo nodig beredeneerde keuzes maken
4. Informatie m.b.t. uitstromers aanleveren

Stand van zaken, wat heeft nu onze aandacht?

- Invoering en toepassing van het format
- Beschrijving achtergrond en werkwijze
- Communicatie over de profielen:
 - met ouders en leraar op leerling-niveau
 - op groeps- en schoolniveau
- Procedure vastleggen in cyclus volgen van leerlingen

Stand van zaken, wat heeft nu onze aandacht? (2)

- Koppeling van ontwikkelingsperspectief en leerlijnen per school
VSO: koppeling met Melba
- Opleveren managementinformatie: expliciteren van opbrengsten
- Digitalisering van het format: koppeling met de leerlijnen in LVS Datacare
- Implementatie: gereed maart 2011

Toepassingsmogelijkheden

- Clusterbreed toepasbaar
- Bruikbaar voor AB-leerlingen
- Te koppelen aan de Kerndoelen en CED leerlijnen
- Opleveren van managementinformatie



**En wat is onze
conclusie?**



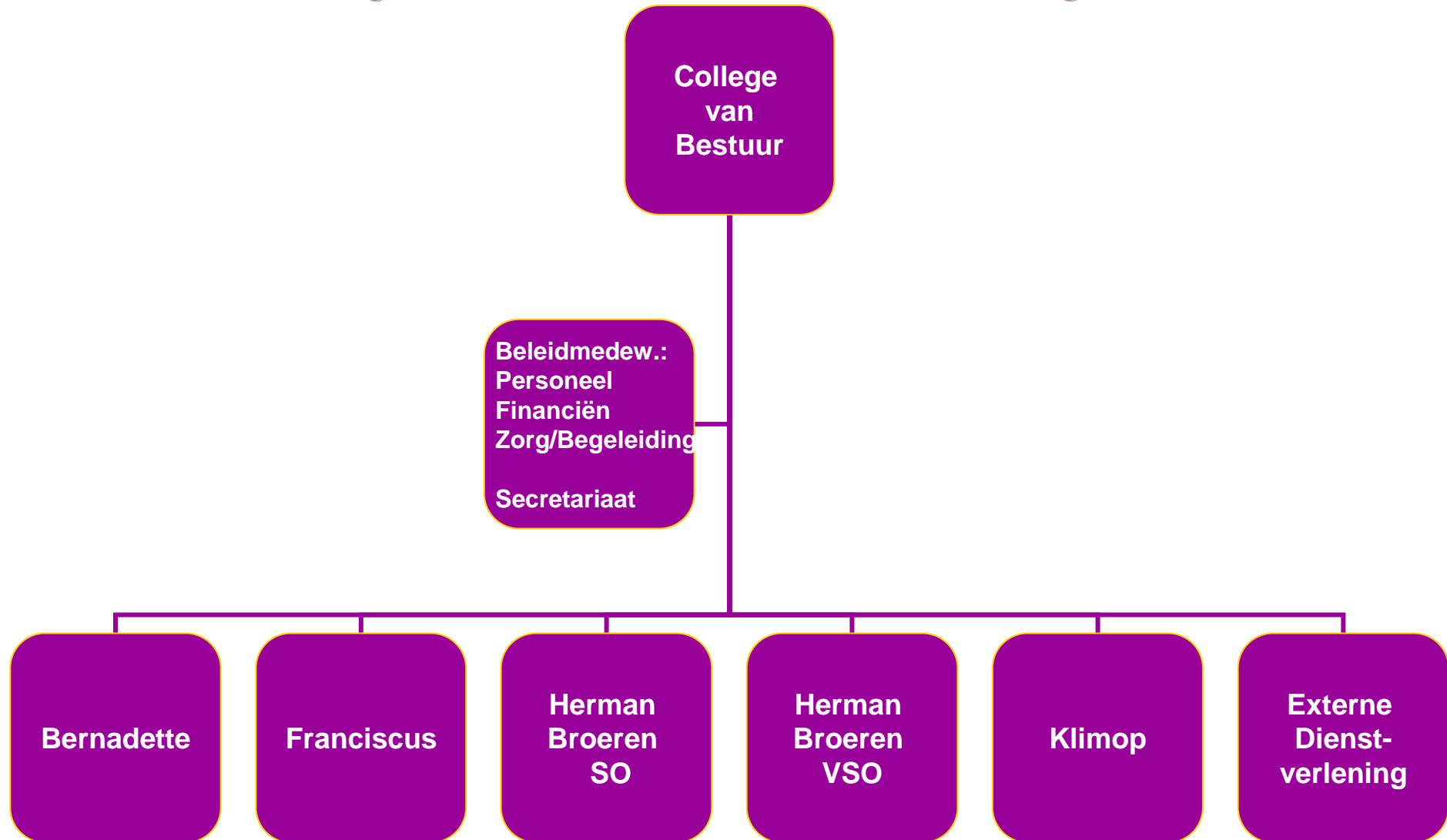
**In het ZML onderwijs
willen én kunnen we
opbrengstgericht
werken!**



info@zmlnoordoostbrabant.nl

ZML Noordoost Brabant.....

heeft hoge ambities: wil het maximale uit leerlingen halen!



ZML NOB heeft 1.066 leerlingen (incl. AB), waarvan 8% cluster 4 leerlingen